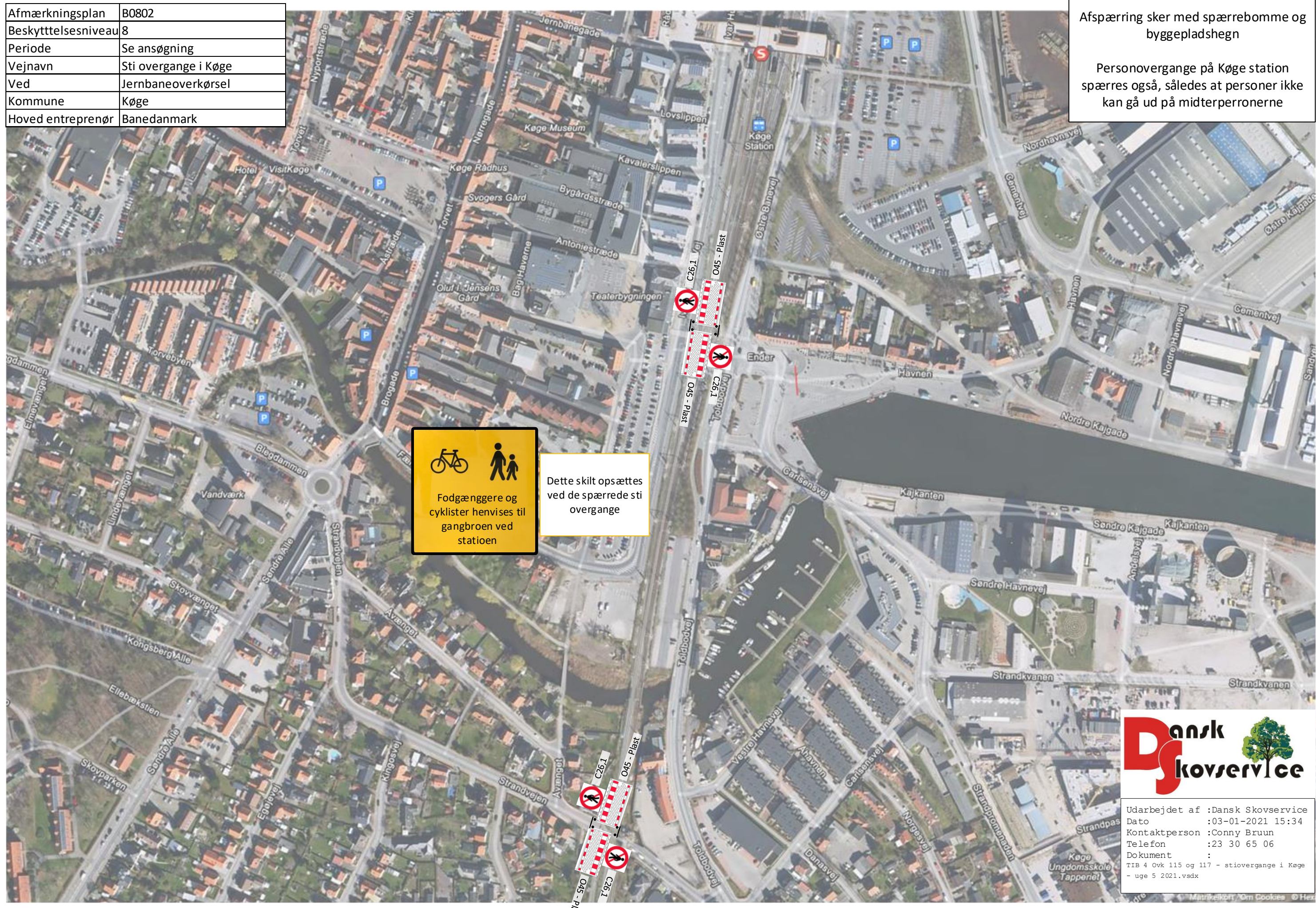


Afmærkningsplan	B0802
Beskyttelsesniveau	8
Periode	Se ansøgning
Vejnavn	Sti overgange i Køge
Ved	Jernbaneoverkørsel
Kommune	Køge
Hoved entreprenør	Banedanmark

Afspærring sker med spærrebomme og byggepladshegn

Personovergange på Køge station spærres også, således at personer ikke kan gå ud på midterperronerne




Fodgængere og cyklister henvises til gangbroen ved stationen

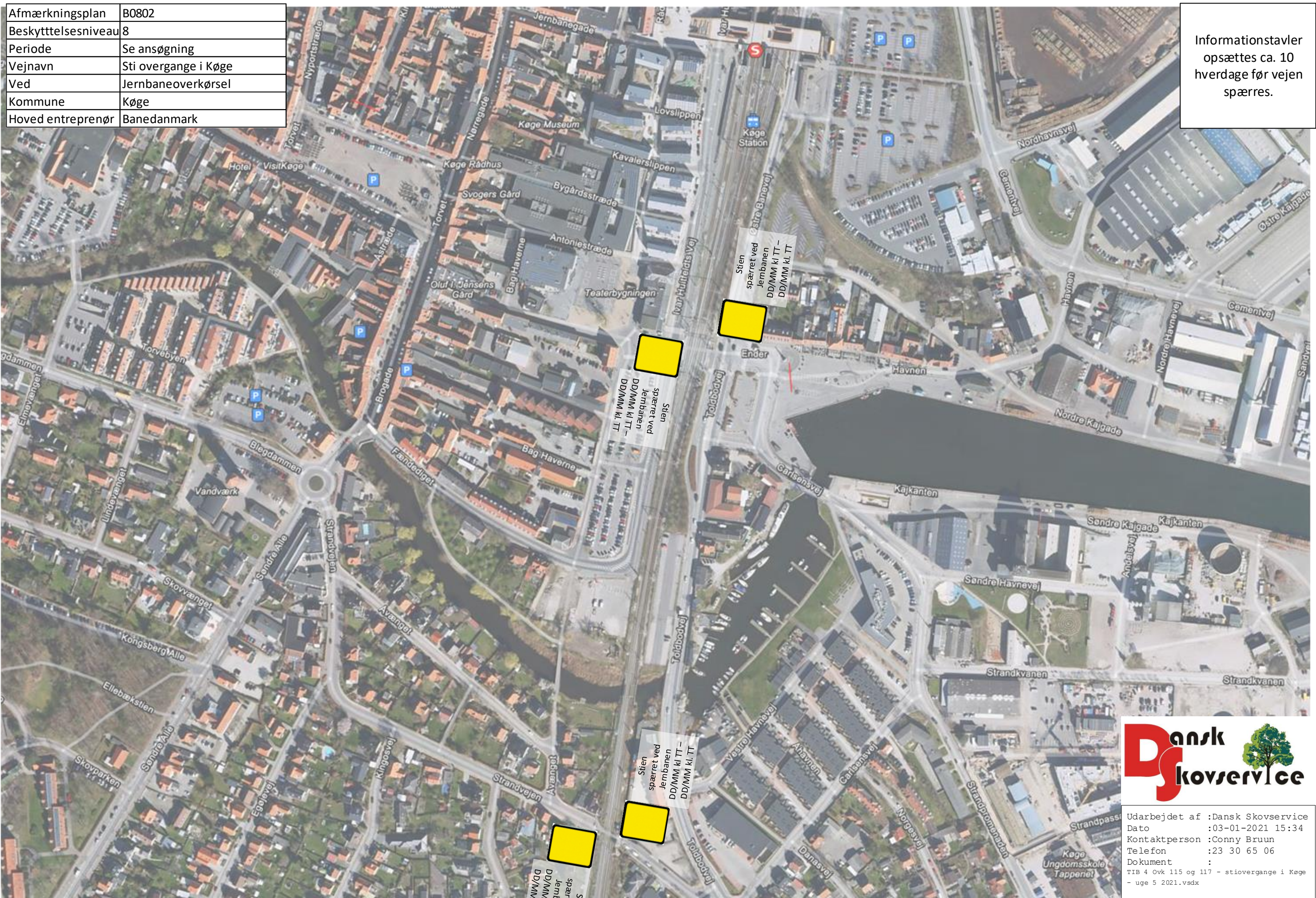
Dette skilt opsættes ved de spærrede sti overgange



Udarbejdet af :Dansk Skovservice
 Dato :03-01-2021 15:34
 Kontaktperson :Conny Bruun
 Telefon :23 30 65 06
 Dokument :
 TIB 4 Ovk 115 og 117 - stiovergange i Køge - uge 5 2021.vsd

Afmærkningsplan	B0802
Beskyttelsesniveau	8
Periode	Se ansøgning
Vejnavn	Sti overgange i Køge
Ved	Jernbaneoverkørsel
Kommune	Køge
Hoved entreprenør	Banedanmark

Informationstavler opsættes ca. 10 hverdage før vejen spærres.



Udarbejdet af :Dansk Skovservice
 Dato :03-01-2021 15:34
 Kontaktperson :Conny Bruun
 Telefon :23 30 65 06
 Dokument :
 TIB 4 Ovk 115 og 117 - stiovergange i Køge
 - uge 5 2021.vsdX