



# Banedanmarks arbejde i Lundby

Ringsted-Femern Banen

04.10.2017



Co-financed by the European Union  
Trans-European Transport Network (TEN-T)

**banedanmark**



# Dagsorden

**Banedanmark** ved Klaus Jørgensen og Lene Tørnæs Helbo

1. Ringsted-Femern Banen
2. Broarbejde og hvad det medfører (Lene for MT Højgaard)
3. Stationsarbejde
4. Tidsplan anlægsarbejde
5. Sådan informerer vi om projektet
6. Spørgsmål fra salen

**Landet Mellem Fjordene** ved Line Dahl Abildgaard

7. Ekspropriationsmateriale og parkeringsforhold





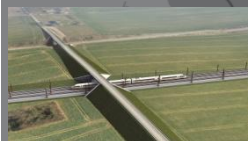
# Ringsted-Femern overordnet

- Elektrificering og sporfornyelse Ringsted-Holeby (115 km)
- Nyt ekstra spor mellem Vordingborg-Holeby (55 km)
- Opgradering til 200 km/t
- Nye overhalingsspor ved Glumsø, Orehoved, Holeby
- Ombygning af mere end 100 broer
- Ny station ved Holeby

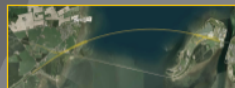
## Jernbanen, der binder Europa sammen

En vigtig forudsætning for den kommende faste forbindelse over Femern bælt er en gennemgribende ombygning af den eksisterende jernbane mellem Ringsted og Femern Bælt.

I perioden 2014-2021 udbygger og fornyer Banedanmark derfor den 115 km lange strækning til en ny og fremtidsikret jernbane til 200 km/t.



**Ny Storstrømsbro**  
Når jernbanen opgraderes bygger Vejdirektoratet en ny Storstrømsbro. Spordelen koordineres med Banedanmark og består af en dobbeltsporet jernbane.



Hele strækningen bliver dobbeltsporet, når vi laver et nyt ekstra spor mellem Vordingborg og Holeby.

Nyt overhalingsspor

Holeby

Øvergang fra Holeby til ny Femern-tunnel

Puttgården

Femern Bælt

Mod Hamborg

Fra Jernbane til tunnel  
Banedanmarks projekt stopper i Holeby tæt ved Rødby Havn. Femern AS står for arbejdet med den nye Femern Bælt tunnel.



Øresund

**Mere end 100 broer ombygges**  
Hele strækningen skal elektrificeres og for at gøre plads til kørestrøm og et ekstra spor, skal mere end 100 broer på strækningen gøres højere og bredere.



Signaturer



- Ringsted-Femern Banen
- Nyt dobbeltspor
- Elektrificering
- Det Transeuropæiske Transportnet (TEN-T)
- Nye overhalingsspor
- Eksisterende jernbane
- Broarbejde

Samfinansieret af EU  
Det transeuropæiske transportnet (TEN-T)



# Udrulningsplan i to faser – tidsplanen kan forskydes ved ændringer

## Fase 1: periode 2016-2021

### Ringsted - Nykøbing Falster:

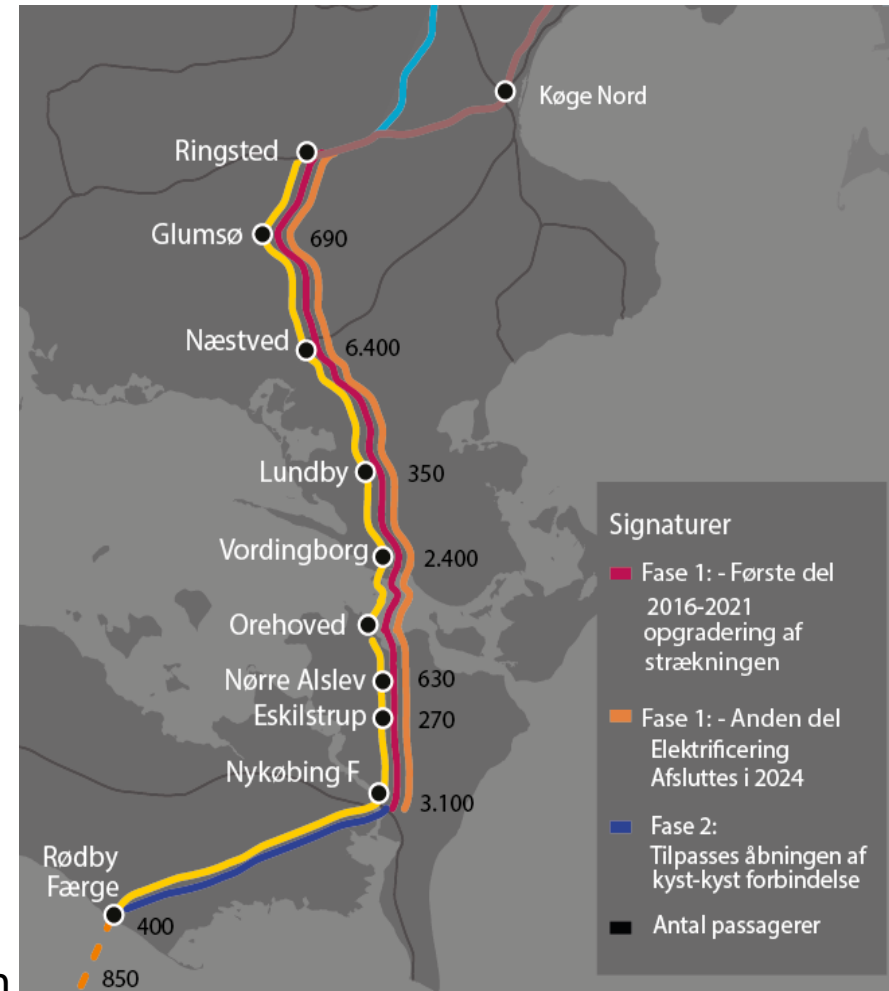
- Opgradering af banen og klargøring til 200 km/t
- Ombygning af ca. 90 broer
- Udbygning med dobbeltspor mellem Vordingborg-Nykøbing F
- Ny jernbanebro over Masnedsund
- Overhalingsspor ved Glumsø og Orehoved
- Stationsarbejder.

## Fase 1: perioden 2021-2024

- Elektrificering Ringsted-Nykøbing F.

## Fase 2: Nykøbing F – Holeby

- Aktiviteter tilpasses åbningen af tunnelen.



# Mange fordele ved Ringsted-Femern Banen



## **Resultat / fordele**

- Flere afgange for både godstog og passagertog

## **Reduceret rejsetid**

- Under en time mellem Nykøbing og København
- tæt på 2:30 fra København til Hamburg
- Øget kapacitet og færre godstog over Fyn
- Større fleksibilitet i togdriften og øget regularitet

# Reduceret rejsetid efter 2021 og efter 2024

## De mulige nye rejsetider

Hurtigste forbindelse	I dag	Efter 2021*	Efter 2024** / Tunnelåbning***
Næstved - København – Retur	0:55 / 0:52	0:36	<b>0:34</b>
Vordingborg - København – Retur	1:13 / 1:08	0:48	<b>0:45</b>
Nykøbing Falster - København – Retur	1:34 / 1:33	1:03	<b>0:57</b>
Hamburg – København - Retur	4:54 / 4:44	n/a	<b>2:40</b>
Hamburg – København – Retur – uden stop	n/a	n/a	<b>2:31</b>

\*) Når anlægget er fuldt udbygget med dobbeltspor, hastighedsopgradering og ERTMS level 2 baseline 3 til Nykøbing F via den gamle Storstrømsbro og et spor på Masnedø. Køretider baseret på IC4 med 200 km/t

\*\*) I tillæg at der er etableret elektrificering, ny Storstrømsbro, niveaufri udfletning ved Ringsted til Nykøbing F

\*\*\*) Køretiderne til Hamborg forudsætter udover ovenstående, at tunnelen og de tyske landanlæg er fuldt opgraderet som aftalt.



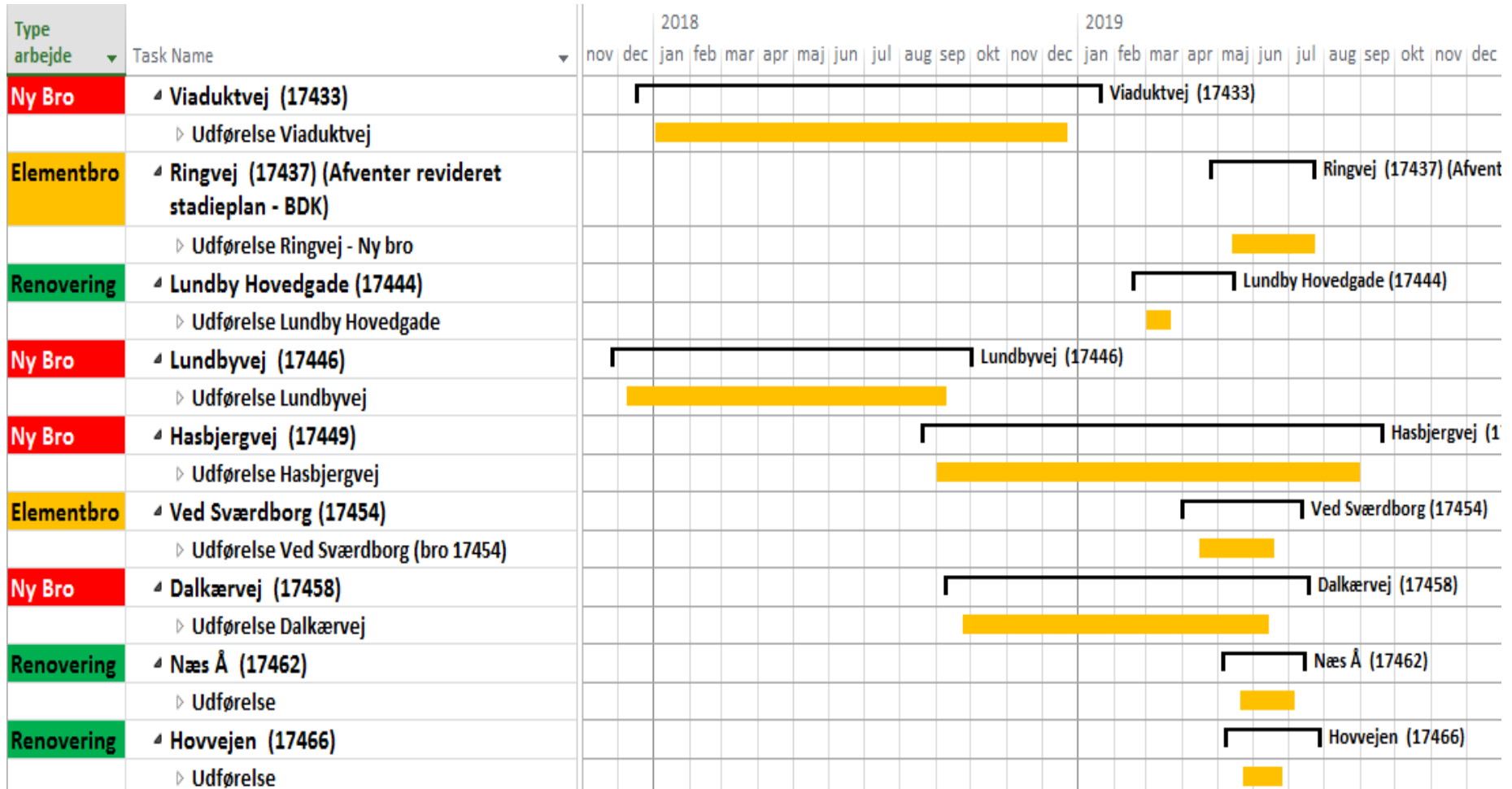




# MT Højgaard bygger broer

Dialogmøde, Lundby, 20.  
september 2017

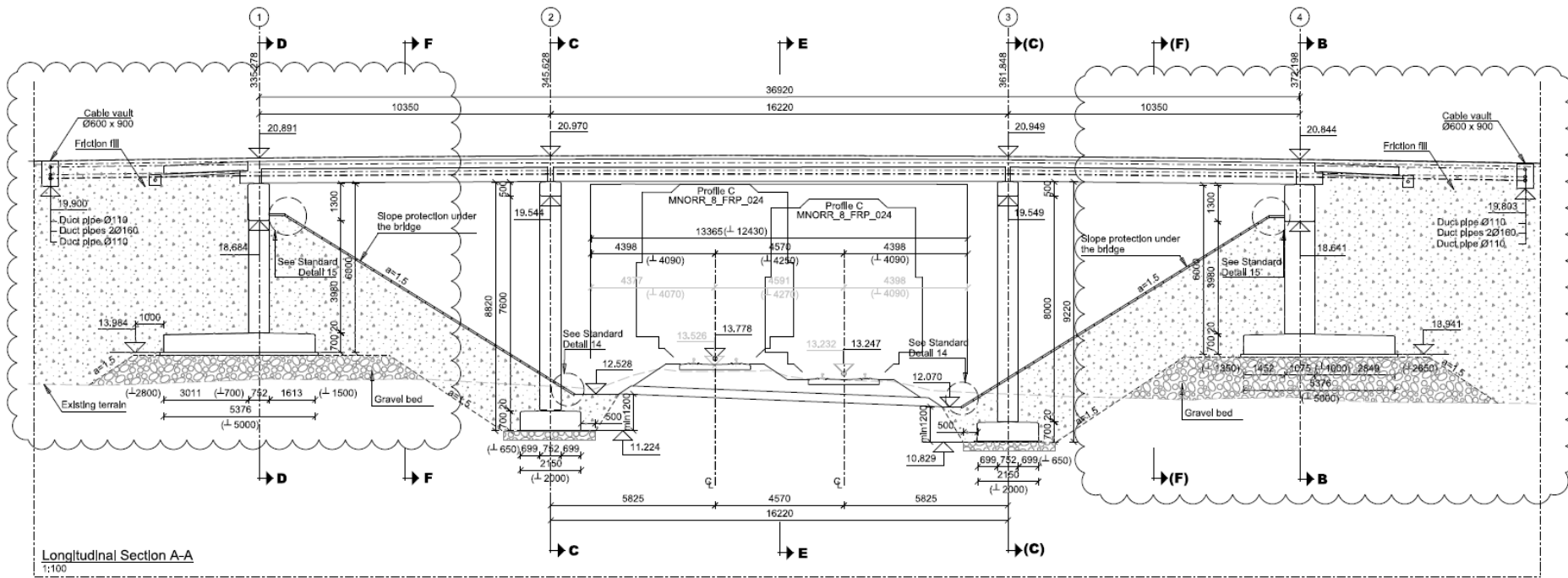
# Fra Ring til Remkolde



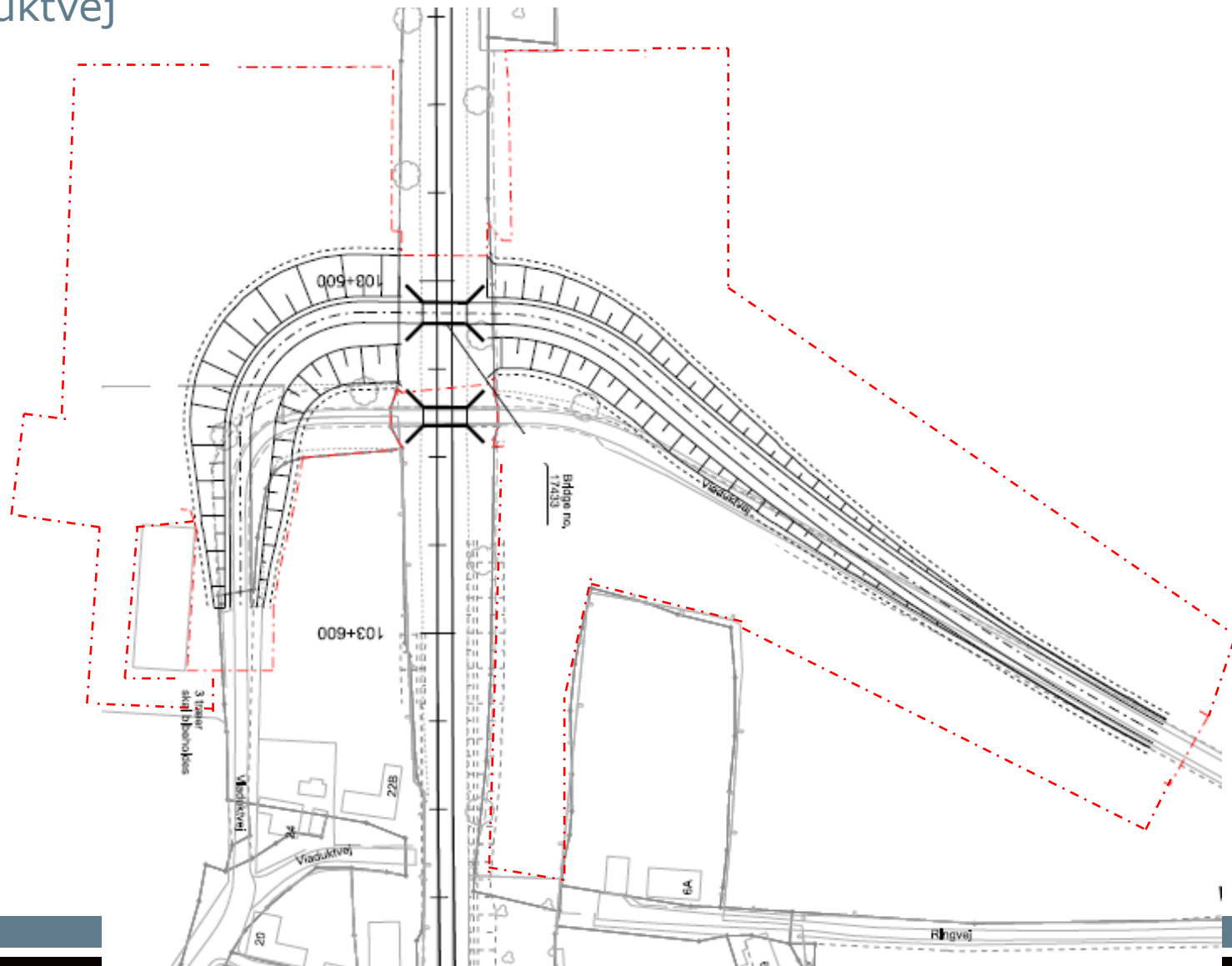


# 17433 Viaduktvej

- Udskiftning af bro
- Udførelse december 2017 – januar 2019
- Vejen spærres i perioden 19. september-30. december 2018
- Eksisterende bro nedrives 12-15. & 19-22. oktober 2018 (døgnarbejde)
- Døgnarbejde, desuden: 5.-8. januar 2018
- Natarbejde: 29. april – 4. maj 2018 (2-3 nætter)
- Kørsel til & fra byggeplads på begge sider af banen.

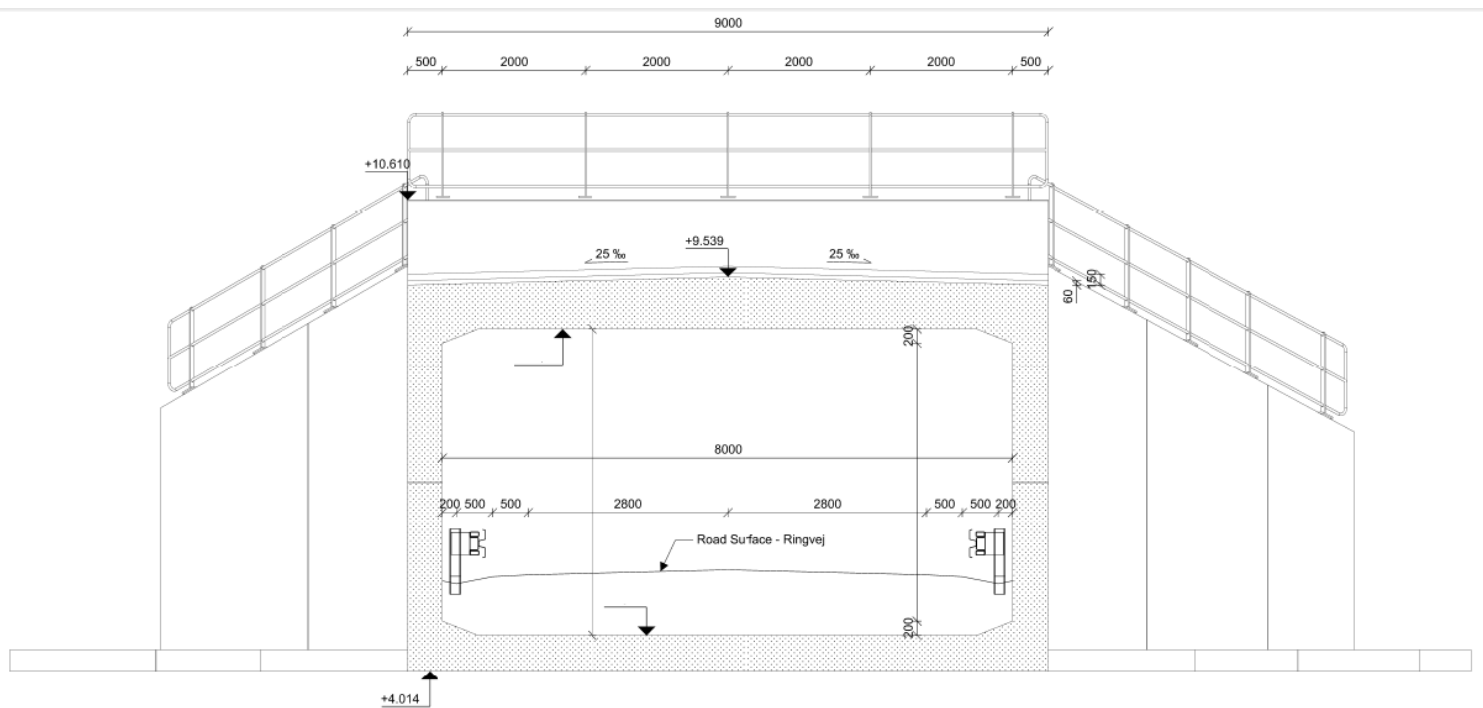


# 17433 Viaduktvej



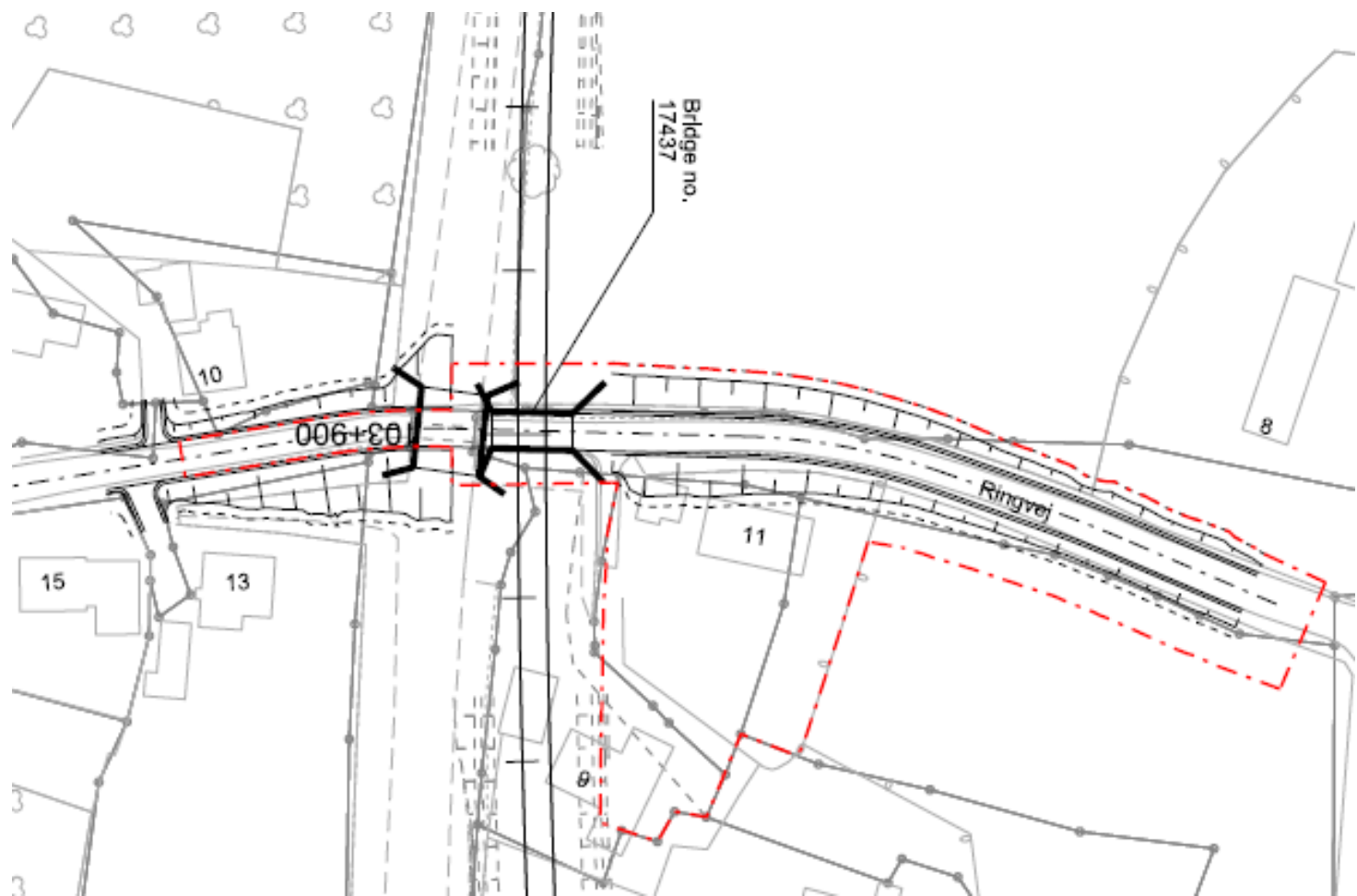
# 17437 Ringvej

- Sporbærende bro udskiftes
- Udførelse flyttet fra 2018 til 2019
- Udskiftning af bro påbegyndes 10. april 2019 (MJE)
- Broarbejdet forventes afsluttet juni 2019
- Vejlukning ca. 6 måneder
- Døgn/natarbejde kan forventes fra 10/4-7/5-2019



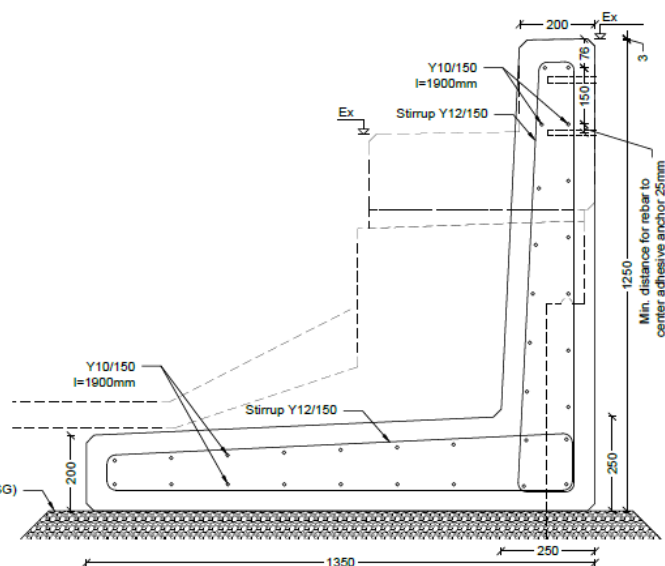
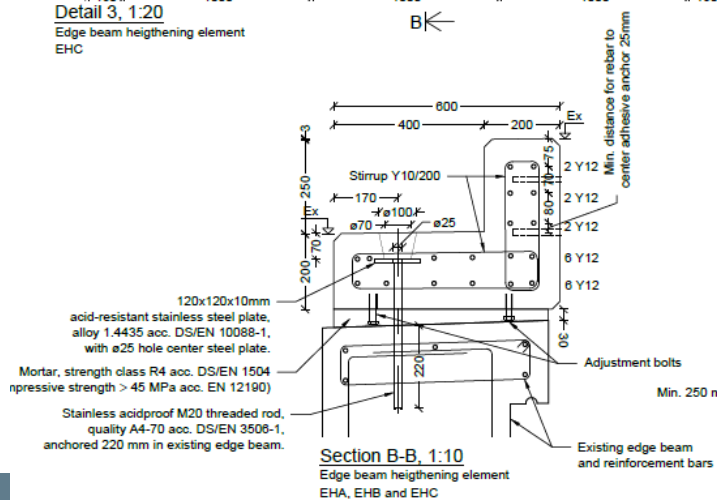
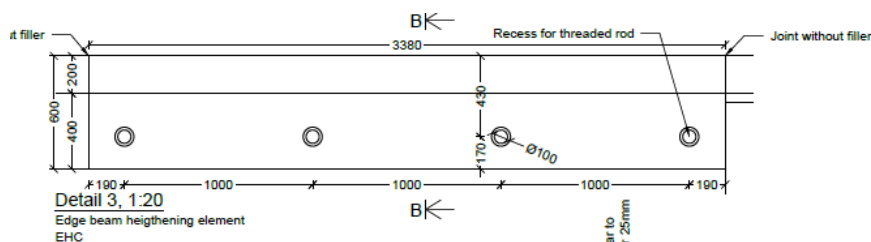


# 17437 Ringvej

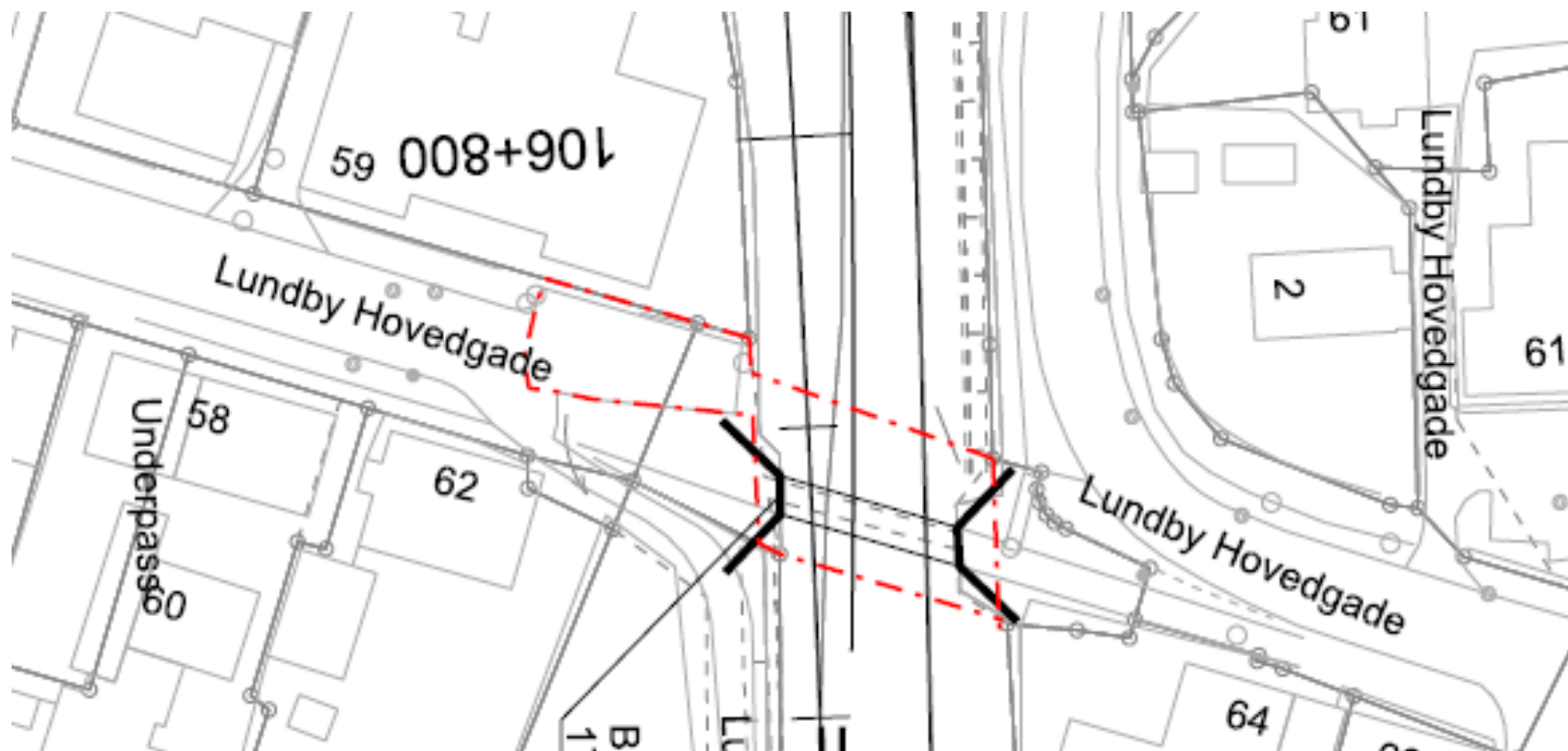


# 17444 Lundby Hovedgade

- Forhøjelse og forlængelse af kantbjælker
- Udføres marts 2019
- Varighed 1-2 uger
- Ingen restriktioner for trafik
- Kortvarige spærringer af stitunnel
- under arbejdets udførelse af
- sikkerhedsmæssige årsager.



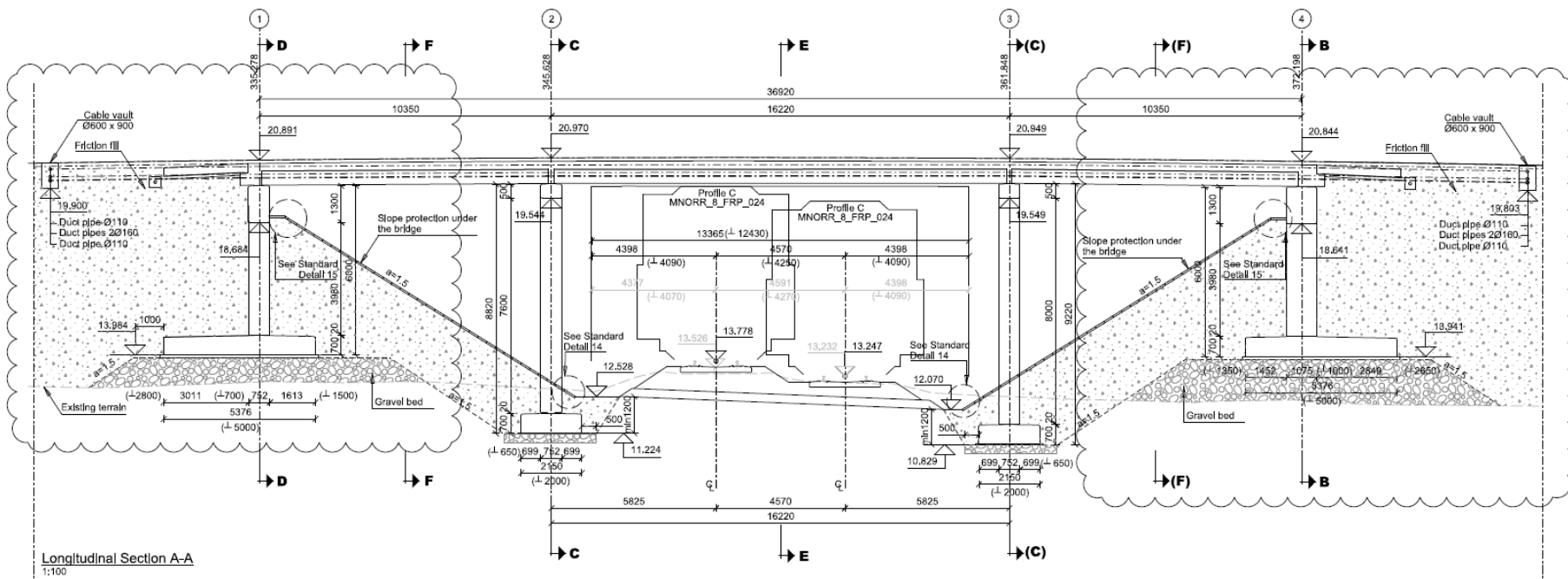
# 17444 Lundby Hovedgade



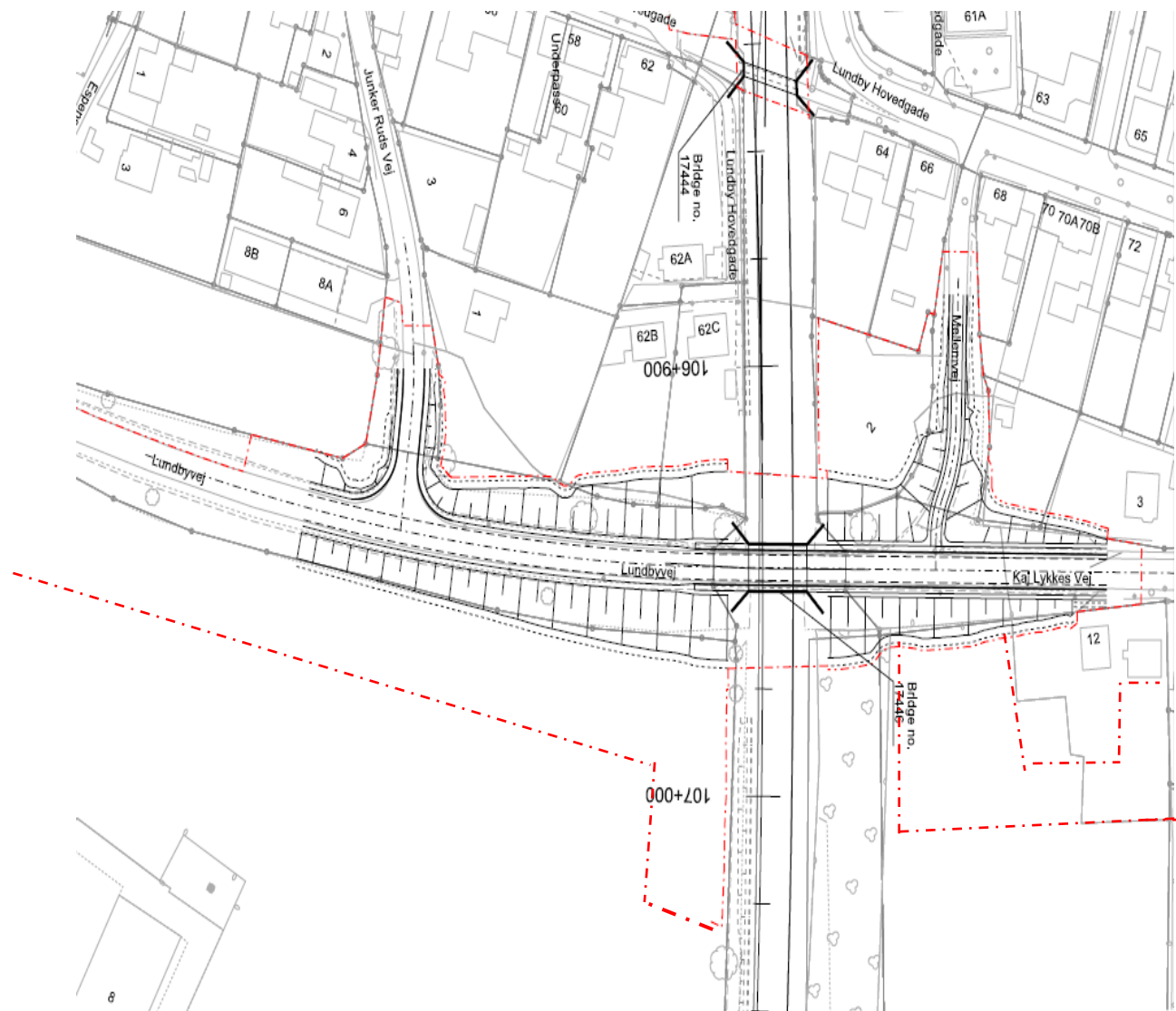


# 17446 Lundbyvej

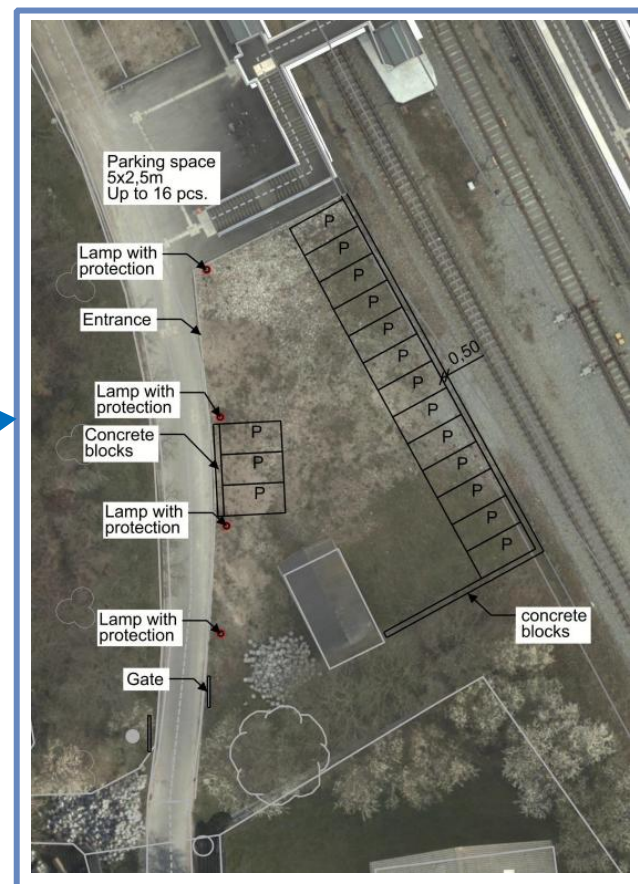
- Udsiftning af bro
- Udførelse december 2017 - oktober 2018
- Vejen spærres i perioden 2. januar – 6. september 2018
- Eksisterende bro nedrives 5-8. & 12-15. januar 2018 (døgnarbejde)
- Natarbejde: Hverdage i januar 2018 (ikke fastlagt endnu)
- Natarbejde: 29. april – 2. maj 2018 (3 nætter)
- Kørsel til byggeplads på begge sider af banen.



# 17446 Lundbyvej



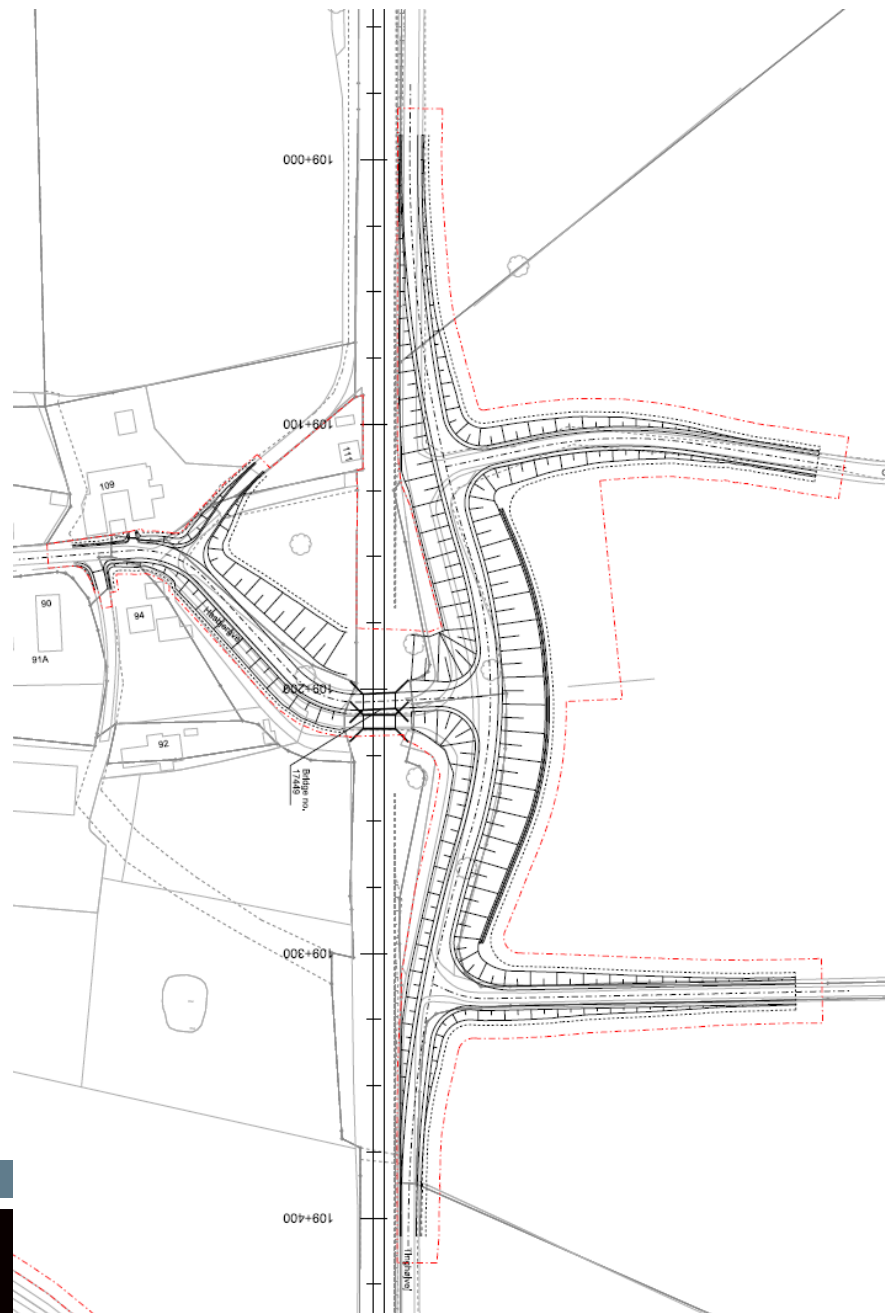
# 17446 Lundbyvej - Etablering af midlertidige parkeringspladser vest for banen ved Lundby station





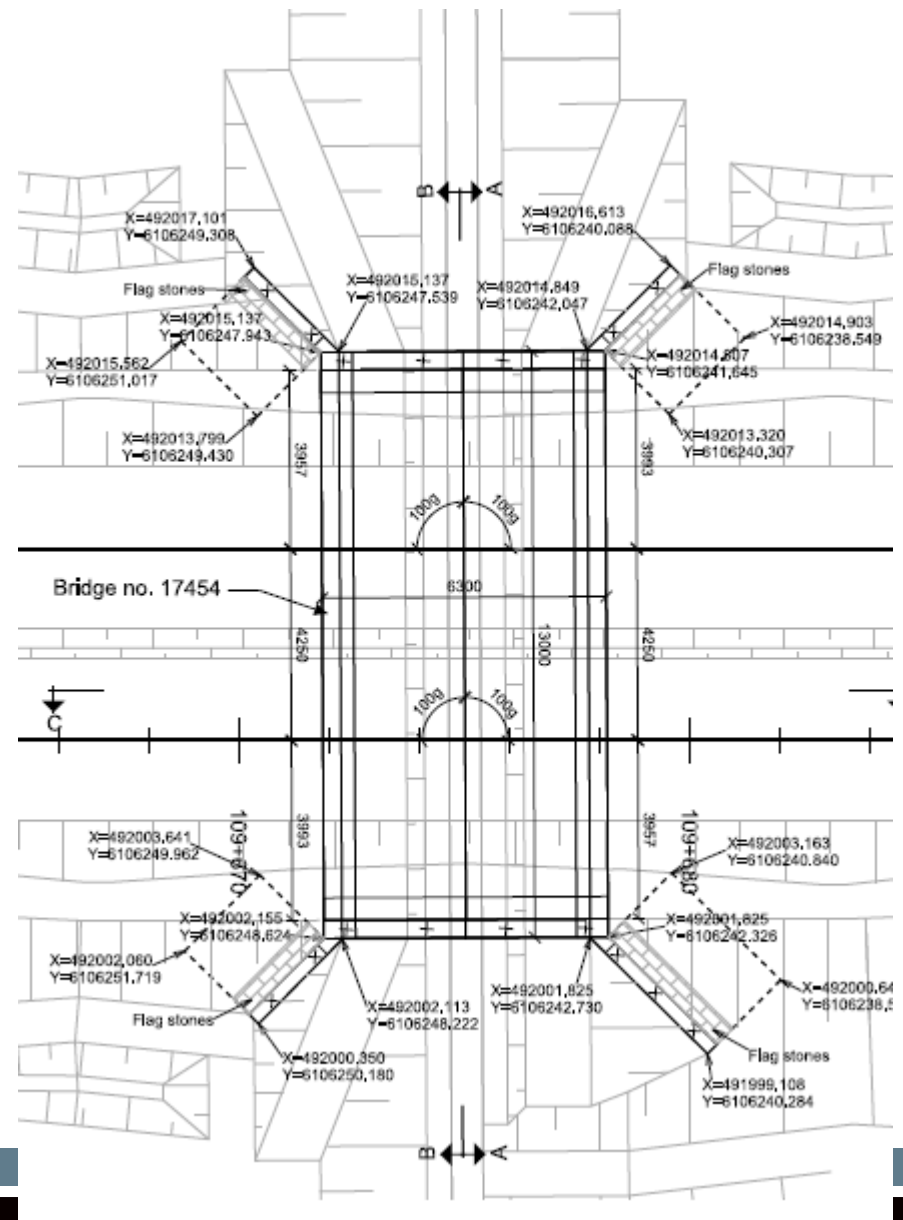
# 17449 Hasbjergvej

- Bro udskiftes
- Udførelse august 2018 – september 2019
- Vejen spærres 17. juni – 16. august 2019
- Natarbejde: 19.-22. oktober 2018
- Natarbejde: 20.-22. februar 2019
- Eksisterende bro nedrives 17.-21. juni 2019



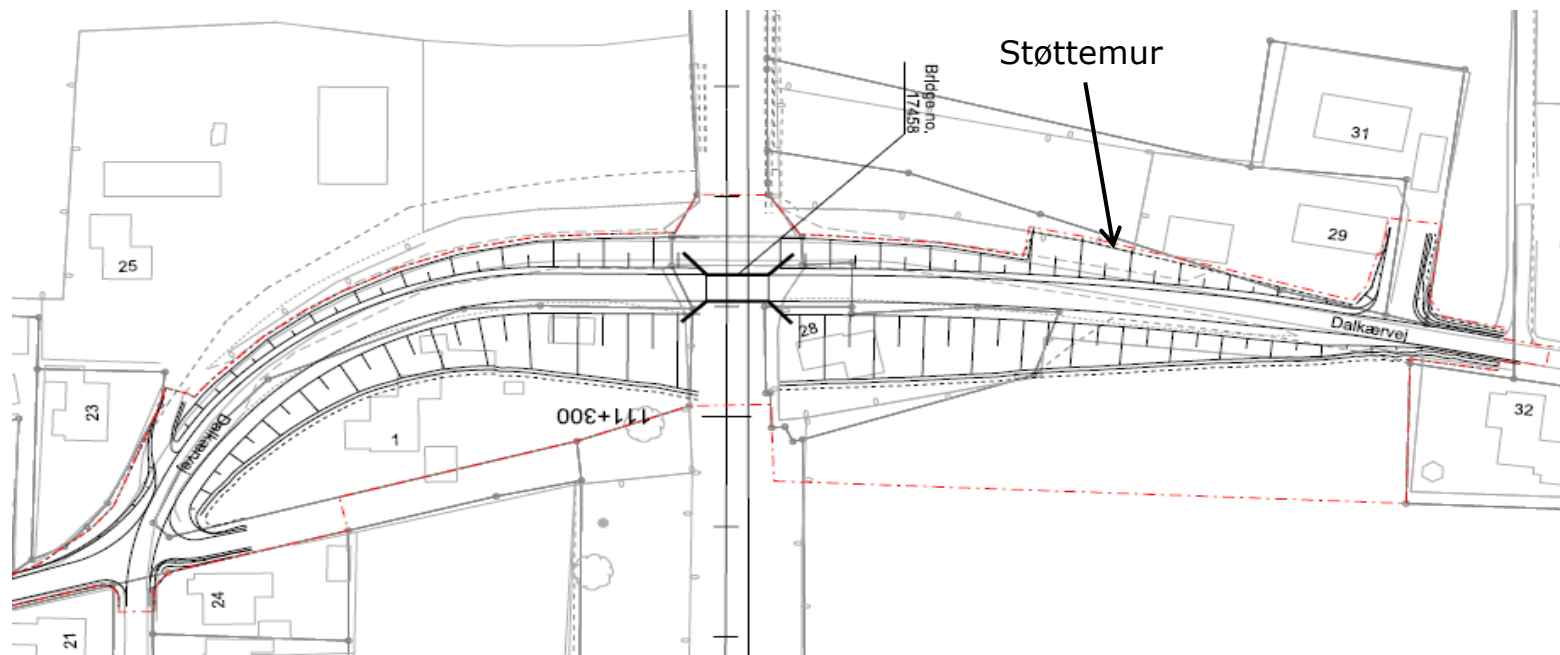
# 17454 Ved Sværdborg

- Sporbærende bro over vandløb udskiftes.
- Udførelse april - juli 2019
- Ingen restriktioner for trafikken.



# 17458 Dalkærvej

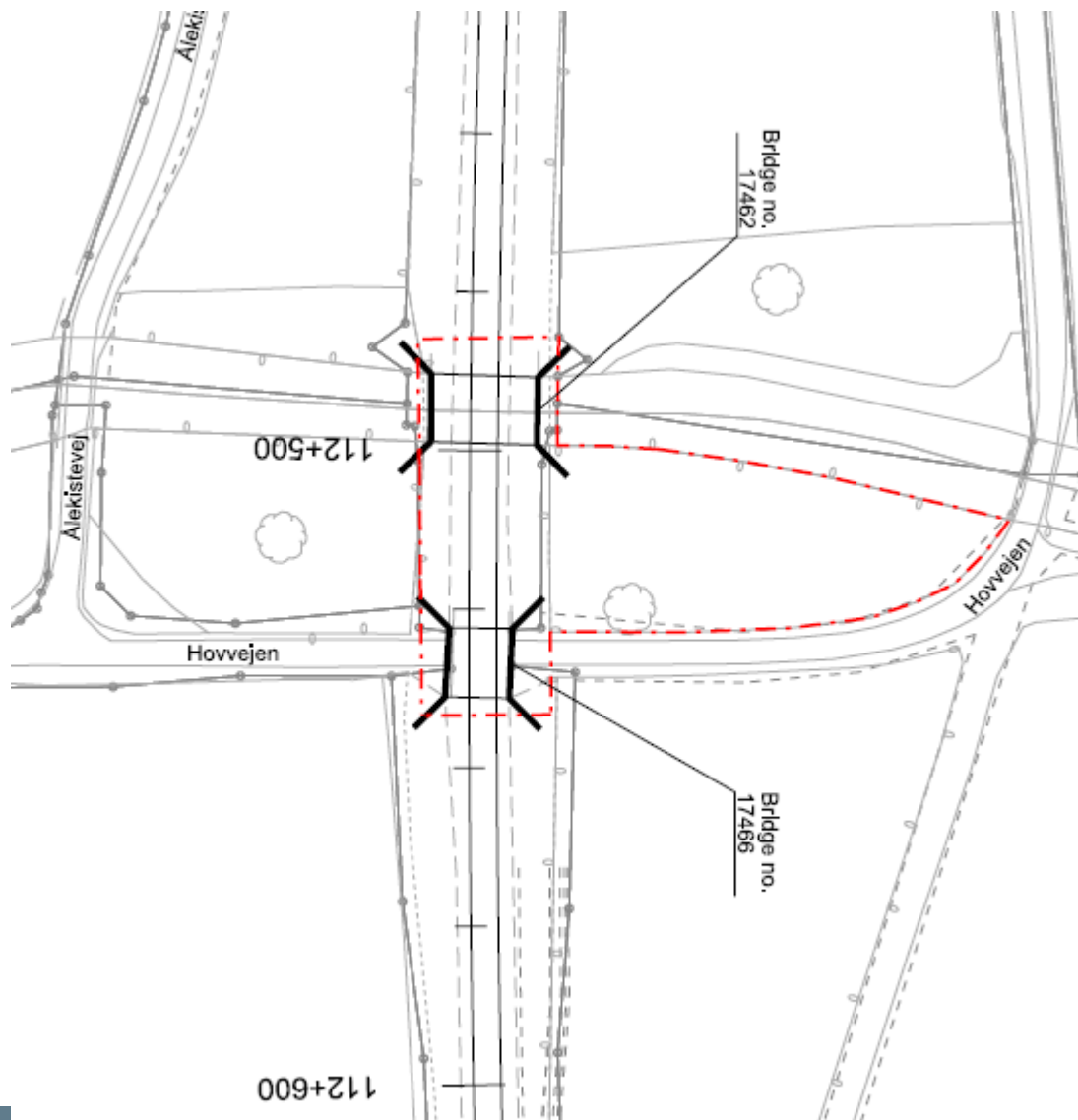
- Bro udskiftes
- Udførelse september 2018 – juli 2019
- Vejen spærres 8. oktober 2018 – 14. juni 2019
- Natarbejde: Natarbejde: 20.-22. februar 2019
- Eksisterende bro nedrives 12. - 15. oktober 2018





# 17462 Næs Å 17466 Hovvejen

- Næs Å: Ny fugtisolering
- Hovvejen: Ny fugtisolering & kantbjælker
- Udførelse: maj-juli 2019
- Natarbejde kan forekomme i perioden 3/6-23/6-2019
- Ingen lukning af vejen, dog korte spærringer ved indløft af materialer





Kontakt

-LARS HENRIKSEN

-2270 3563

-larh@mth.dk

# Foreløbig tidsplan for anlægsarbejderne

## 2017-2018: Forberedende arbejder

- Arkæologi
- Ekspropriation
- Rydde arbejdsarealer for beplantning, bygninger m.v. så de er klar til entreprenører.

## 2018-2019: Anlægsarbejder

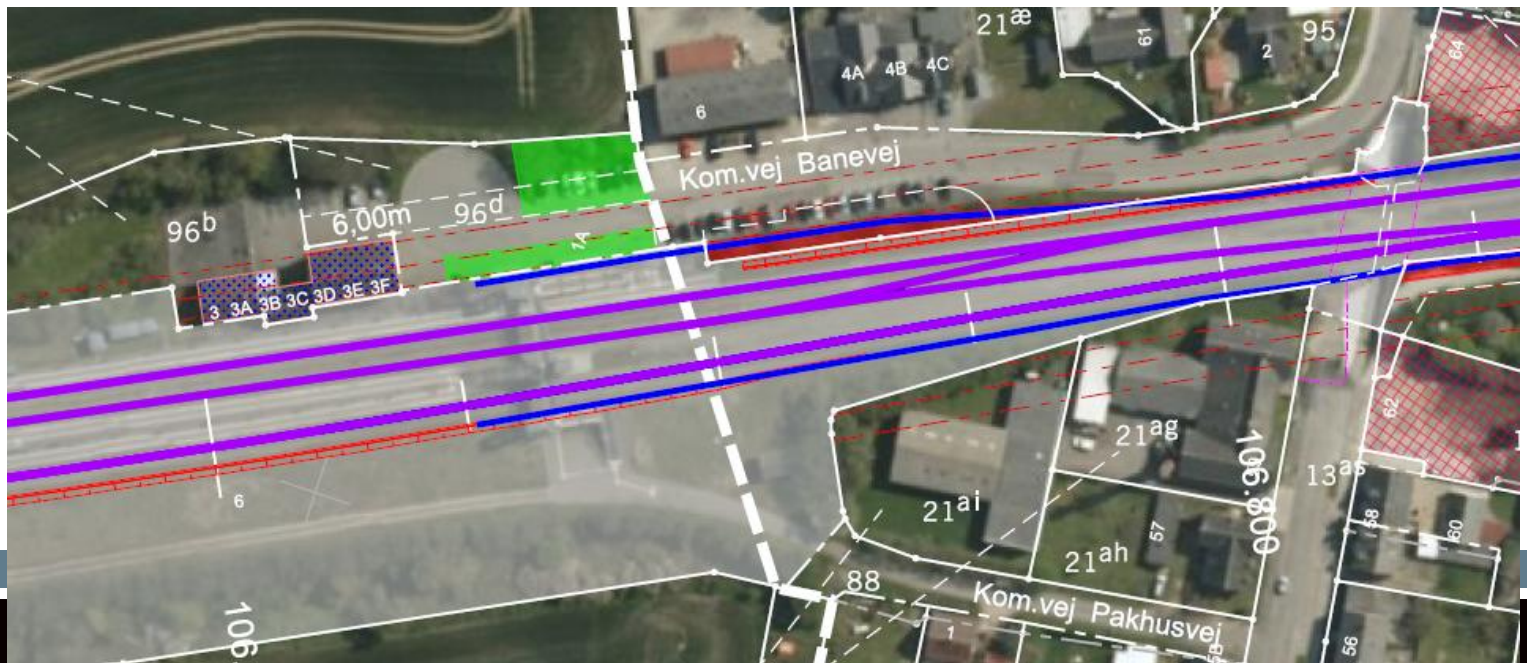
- Primært anlægsarbejder i 2. og 3. kvartal 2019 (primært under sporspærring).
- Færdiggørelse og retablering af arbejdsarealer.



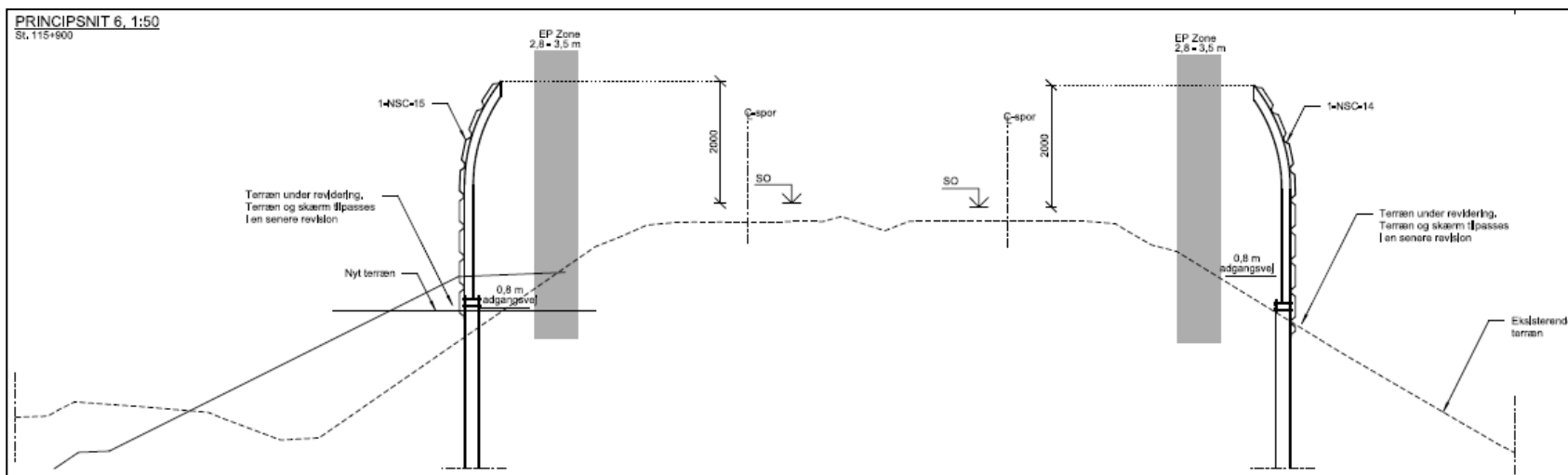


# Lundby Station maj – september 2019

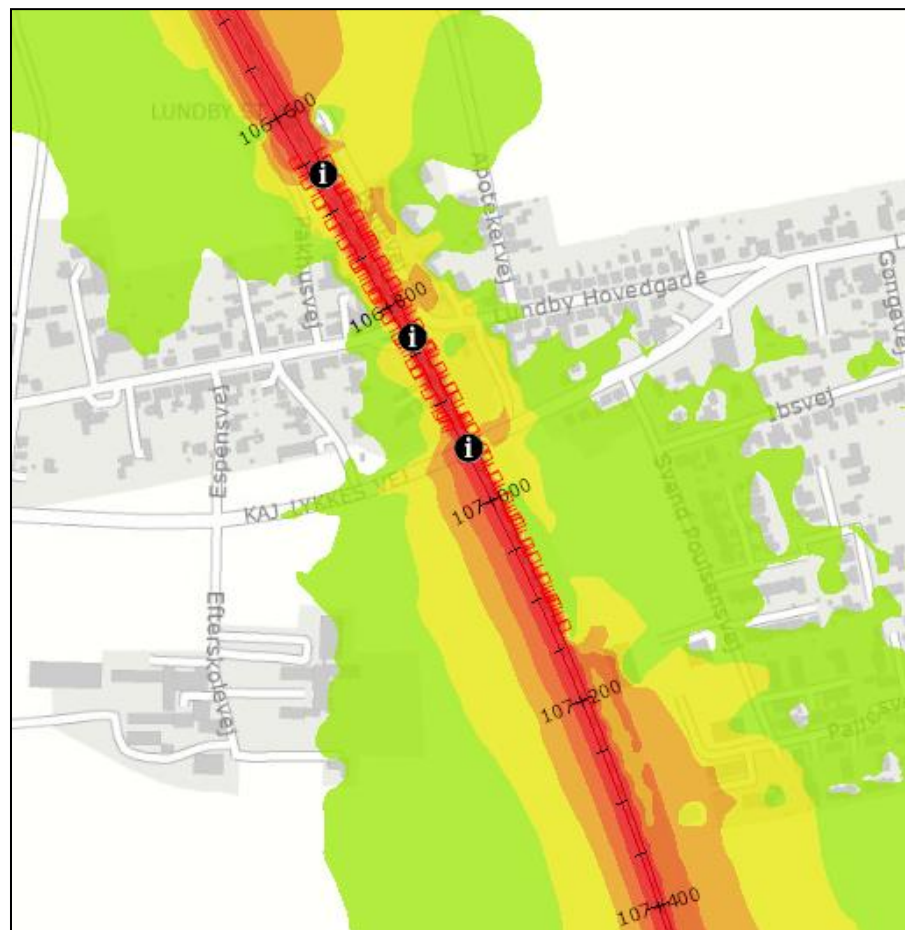
- Gangbro udskiftes og forhøjes



# Støjskærm langs strækningen



# Støjskærm i Lundby (500 m i venstre side og 290 m i højre side)





# Sporspærringer

Her vises spærringer som er længere end 56 timer

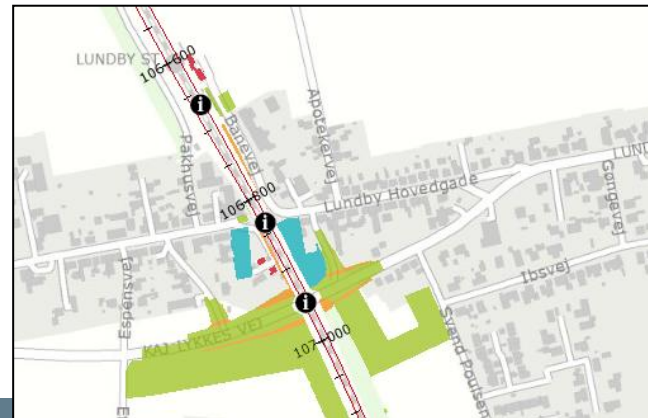


	2016		2017		2018		2019		2020		2021	
	Start	Slut	Start	Slut	Start	Slut	Start	Slut	Start	Slut	Start	Slut
Rg-Næ totalsp.			7.4.17	18.4.17					28.3.20	30.8.20		
			7.7.17	26.7.17					Stage 20	Stage 21		
Næ-Vo totalsp.			7.4.17	18.4.17			30.3.19	11.8.19				
			Stage 4	Stage 5			Stage 34	Stage 44				
Vo-Oh totalsp.			7.4.17	18.4.17			30.3.19	11.8.19				
			Stage 3	Stage 3			Stage 9a	Stage 18				
Oh-Nf totalsp.			7.4.17	18.4.17	24.3.18	3.6.18	30.3.19	15.9.19			8.5.21	26.9.21
			Stage 3	Stage 3	Stage 12	Stage 24	Stage 28	Stage 32			Stage 37	Stage 42
Nf-Nfv totalsp.											8.5.21	26.9.21
											Stage 20	Stage 26
Nfv-Rf totalsp.					24.3.18	10.6.18						
					Stage 12	Stage 15						

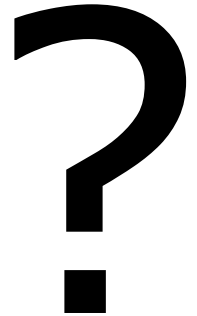


# Kommunikation til borgerne

- Brev i din E-boks
- Sms'er til nærmeste berørte naboer
- Skilte, Outpost og annoncering i aviser
- Pressemeddelelser
- Hjemmeside med Dynamisk kort
- Facebook – Ringsted-Femern Banen
- Udstillinger, åbent hus og informationsmøder
- Modtag nyhedsbreve fra projektet i din mail (tilmelding på vores hjemmeside)



# Spørgsmål og bemærkninger





# Landet Mellem Fjordene

- ved Line Dahl Abildgaard

Ekspropriationsmateriale og parkeringsforhold

