



Visuelle forhold, Sporsænkning

Bilag til fagnotat vedrørende Aarhus H

Elektrificering og opgradering Aarhus H - Lindholm

banedanmark



Godkendt dato

21-09-2016

Godkendt af

Hanne Funch

Senest revideret dato

20-09-2016

Senest revideret af

Andres Stæhr Bastholm



Banedanmark
Anlægsudvikling
Amerika Plads 15
2100 København Ø

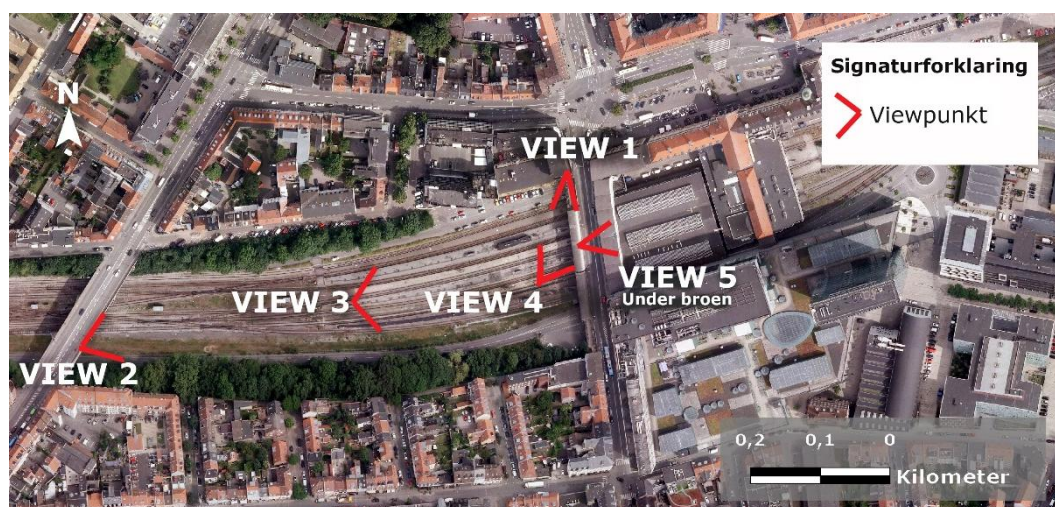
www.bane.dk

The logo for Atkins, featuring the word "ATKINS" in a bold, blue, sans-serif font.

Visuelle forhold, Sporsænkning

	Indhold	Side
1	Fotostandpunkter	4
2	Visualiseringer	5

1 Fotostandpunkter



Figur 1 Oversigt over viewpunkter for visualiseringer.

1. Ændrede visuelle forhold på Bruuns cykelbro
2. Kørestrømsanlæg på sporarealerne set fra Frederiks Bro
3. Ændrede perroner med ny belægning
4. Skærmtage for kørestrømsledningerne
5. Ændrede forhold under Bruuns bro

2 Visualiseringer



Figur 2 Eksisterende forhold på Bruuns Bro med cykelparkering, samt udsyn ud over banegraven fra view 1.



Figur 3 Visualisering af fremtidige forhold på Bruuns Bro med udsyn til banegraven fra view 1.



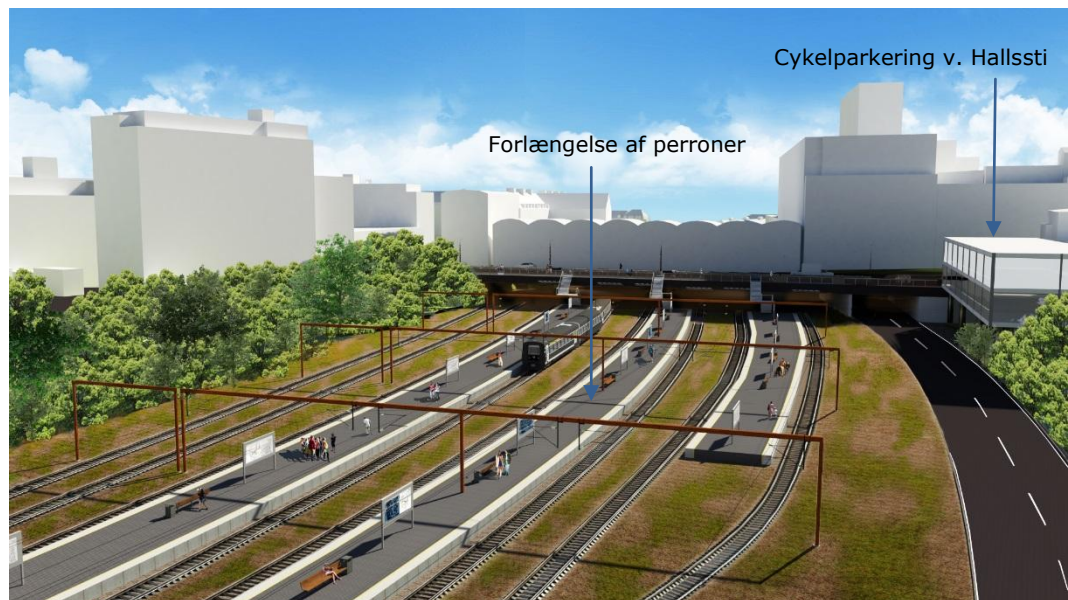
Figur 4 Eksisterende forhold set fra Frederiks Allé, view 2.



Figur 5 Det kommende kørestrømsanlæg set fra Frederiks Allé, view 2.



Figur 6 Eksisterende perronspor på Aarhus H, set fra luften, view 3.



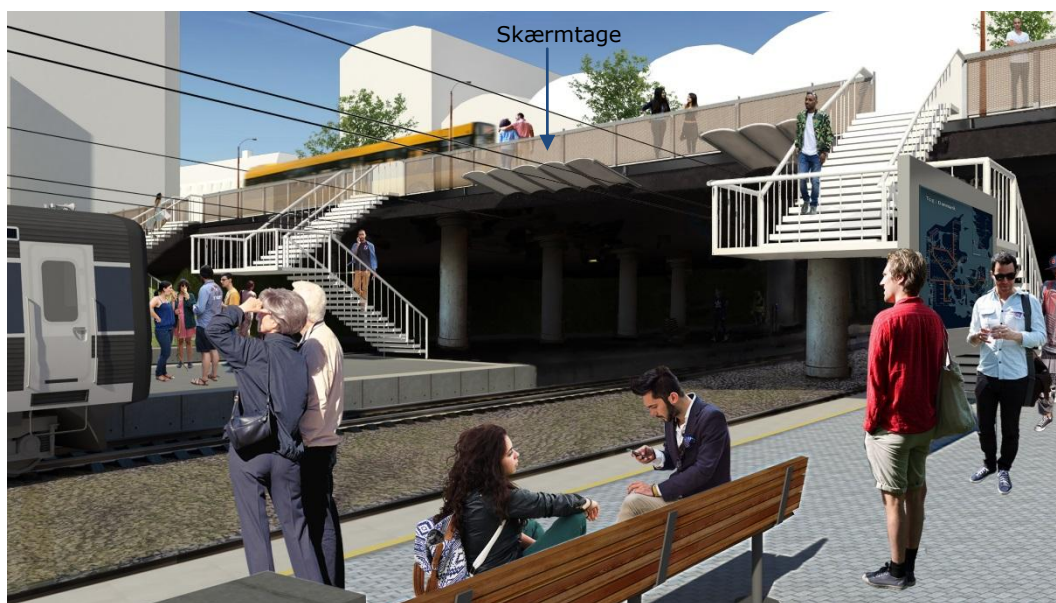
Figur 7 Visualisering af fremtidige perronspor på Aarhus H fra view 3 med forlængelse af perroner langs spor 2-6 og forkortelse af perron langs spor 7.



Figur 8 Nyt perronspor, spor 8, set i sammenhæng med øvrige perroner. Visualisering af fremtidige forhold, view 3.



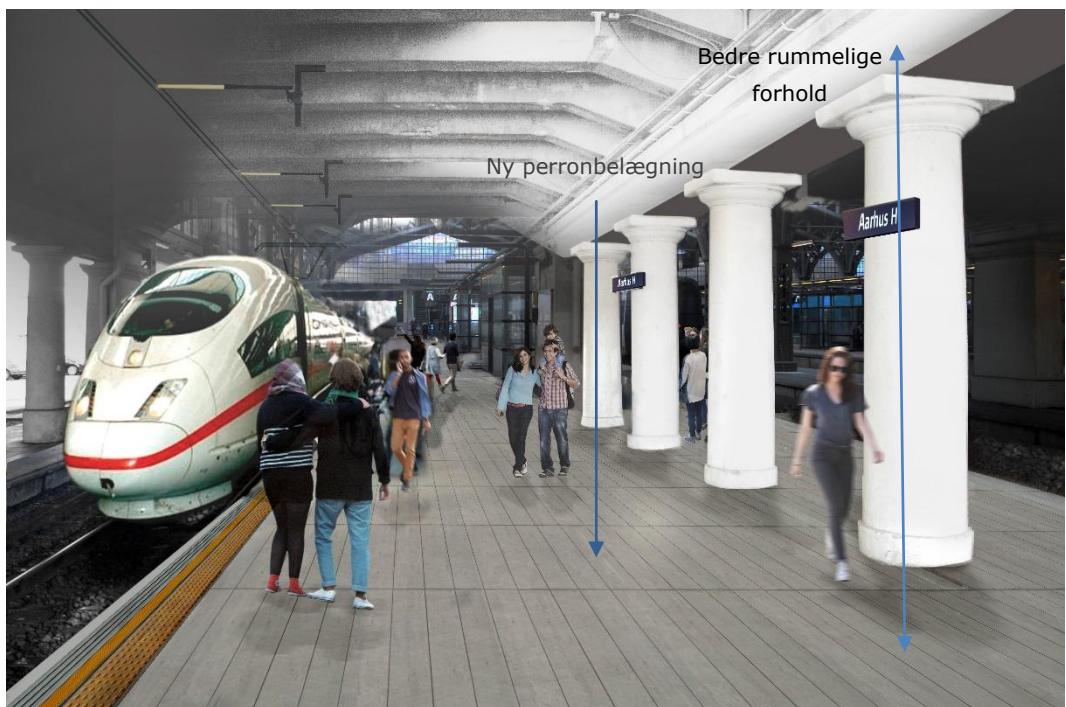
Figur 9 Eksisterende forhold, set fra perronerne, view 4.



Figur 10 Visualisering af opsatte skærm tage over kørestrømsledningerne påsat Bruuns cykelbro, set fra perronerne, view 4.



Figur 11 Eksisterende forhold på perron under Bruuns Bro, set fra view 5.



Figur 12 Visualisering af fremtidige forhold på perron under Bruuns Bro, set fra view 5.