

Station		Matr nr.	Ejer og bruger	Ønskes eksproprieret m ²			Bemærkninger
fra	til			b.v.s.	b.h.s.	sum	
88.570	88.603	2 ^{ax}	Skanderborg Kommune Ladegård, Skanderborg Jorder Dynaudio A/S Sverigesvej 15 8660 Skanderborg CVR nr. 27215556		70	70	Areal, der eksproprieres til kommunevej, Gl. Randersvej
						70	Ønskes eksproprieret i alt Til midlertidig brug som anm. h: 120 m ²

Forklaring af servitutter m.m.

Anmærkning h:

Ejendommen pålægges servitut om arbejdsareal.

Arealet anvendes i hele eller dele af anlægsperioden i forbindelse med anlægsarbejderne.

Arealet kan f.eks. anvendes til:

- 1) Arbejdsareal, dvs. til kørsel og transport af materialer, anstillingsplads, oplag af materialer mv.
- 2) Sidetag/fyldtagning, dvs. at der graves sand og grus, der bruges til anlægget.
- 3) Udsætning, dvs. varig deponering af jord, der er i overskud fra anlægget. Det er ikke forurenede jord.
- 4) Etablering af dyrkningskråninger, dvs. terrænet reguleres og jævnes, så der dannes en flad skråning mod/fra anlægget. Arealet kan efterfølgende anvendes til at dyrke landbrugsafgrøder.
- 5) Anden regulering af terrænet.
- 6) Ledningsarbejder, dvs. arbejdsareal til brug ved flytning af ledninger eller etablering af nye ledninger, der skal lægges i jorden i forbindelse med anlægget. Det er for eksempel rør, der bruges til vejens afvanding samt markdræn.

Når arealet ikke anvendes mere, afleveres det i ryddet tilstand – eventuelt grubbet og med muld.

Har arealet været anvendt som nævnt i 2)-5), kan der være varig ændring af terrænet.

Lodsejer har ikke ret til adgang eller brugsret til arealet i den periode, hvor anlægsmyndigheden bruger det.

Banedanmark har påtaleretten.

Betaling kan være fastsat og udbetalt i forbindelse med ekspropriationsforretningen. Ellers betaler anlægsmyndigheden afgrødeerstatning eller leje første år, arealet anvendes til arbejdsareal. Der betales desuden for beplantning, flytning af hegn m.v. Andet og efterfølgende år indtil aflevering betales leje. Ved aflevering betales for eventuel skade på arealet.

Hvis anlægsmyndigheden og lodsejeren ikke indbyrdes kan blive enige om betalingen for brug af arealerne og/eller vilkårene for arealernes aflevering, afgøres uenigheden af ekspropriationskommissionen.

Anmærkning r:

Servitut om rådighedsindskrænkning i forbindelse med indførelse af elektrisk drift på Banedanmarks hovedstrækninger

Ejendommen pålægges servitut om rådighedsindskrænkning som nævnt i §§ 1 - 5.

§ 1

Ingen dele af ejendommens træer og buske må være tættere på end 3 meter målt fra en lodret linje gennem nærmeste spændingsførende del af køreledningsanlægget. For at opfylde dette krav kan Banedanmark pålægge ejeren af ejendommen for egen regning at beskære træer og anden bevoksning, som er mindre end 10 meter fra en lodret linje gennem nærmeste elektrificerede spormidte, medmindre bevoksningen er underlagt en driftsform, der sikrer, at den ikke vil kunne nå nærmere end 3 meter til nærmeste spændingsførende del af køreledningsanlægget.

Stk. 2. Ingen dele af ejendommens træer og buske må ud fra en forstfaglig vurdering være i særlig risiko for at vælte og derved udgøre en særlig risiko for at komme tættere end 3 meter på køreledningsanlægget.

§ 2

Målt fra en lodret linje gennem nærmeste elektrificerede spormidte må følgende kun findes på ejendommen længere væk end den angivne minimumsafstand.	Minimumsafstand
a) Tilskuerpladser, oplagspladser og nyopførsel af bygninger.	10 m
b) Stakke, stilladser, stiger samt andre genstande og indretninger, der på grund af højde eller manglende stabilitet kan frembyde gene for køreledningsanlægget.	
c) Maskiner og arbejdsredskaber højere end 2 meter. Dog må landbrugs- og skovredskaber benyttes, hvor det er åbenlyst, at ingen del af disse redskaber kan komme nærmere end 2 meter til spændingsførende dele af køreledningsanlægget.	
d) Flagstænger.	14 m
e) Brønde til vandforsyning med stift pumperør.	19 m
f) Tråde hørende til elektriske hegn i større højde end 2 meter over det terræn, hvorpå hegnet står.	
g) Trådformede antenner med tilhørende bærende konstruktioner og barduner.	

§ 3

For at opfylde de i § 1 nævnte krav kan Banedanmark pålægge ejeren af ejendommen for egen regning at fælde træer, som ved en af Banedanmark foretaget forstfaglig vurdering bedømmes til at være i særlig risiko for at vælte og derved udgøre en særlig risiko for anlægget. Sker dette ikke inden udløbet af en af Banedanmark fastsat frist, kan Banedanmark på ejerens bekostning gennemføre de nødvendige foranstaltninger.

Stk. 2. Såfremt de i § 2 nævnte krav ikke overholdes, kan Banedanmark pålægge ejeren af ejendommen at bringe den servitutstridige tilstand til ophør. Sker dette ikke inden udløbet af en af Banedanmark fastsat frist, kan Banedanmark på ejerens bekostning gennemføre de nødvendige foranstaltninger.

§ 4

Ejendommens ejer er endvidere pligtig at tåle, at Banedanmark ved tilsyn med servitutens overholdelse og i forbindelse med foretagelse af nødvendige og påbudte foranstaltninger på ejendommen, herunder forøden beskæring eller fældning af bevoksning, har ret til færdsel på ejendommen mod erstatning for derved evt. forvoldt skade. En sådan erstatning udredes i mangel af mindelig overenskomst af Banedanmark i overensstemmelse med dansk rets almindelige regler.

§ 5

Påtaleretten tilkommer Banedanmark.

Modtagelse af arealer

Anlægsmyndigheden kan ikke oplyse, hvorvidt der findes flyvehavre i overdragne, eksproprierede arealer og i overdragne, aflagte arealer.

Eksproprierede arealer og aflagte arealer, der tillægges en ejendom, overdrages med de servitutter, der skal opretholdes.

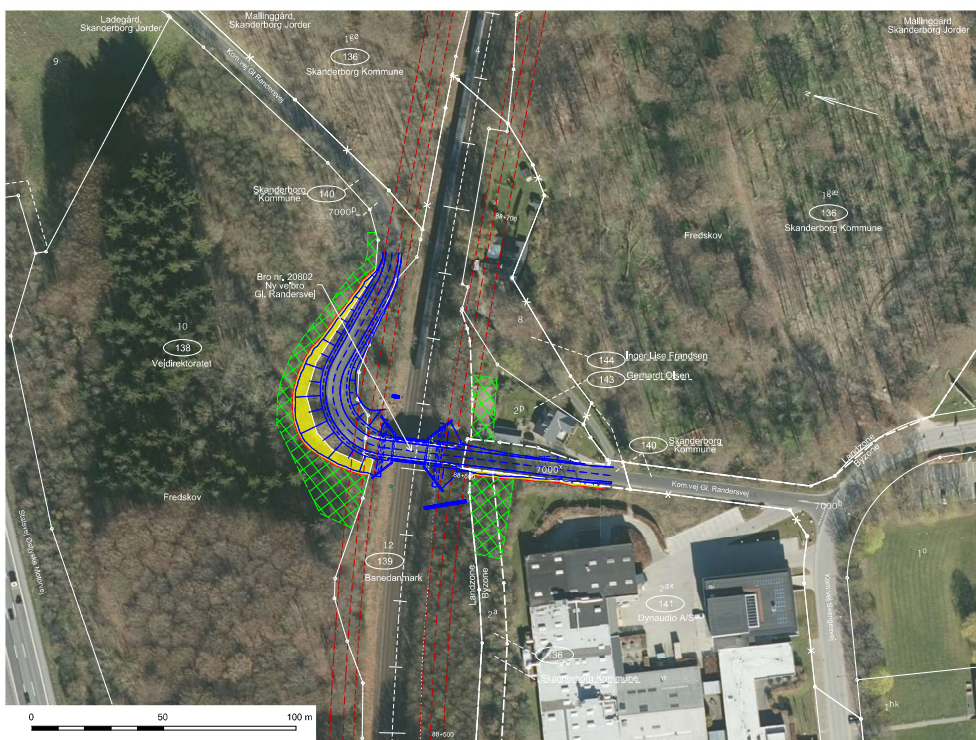
Det bemærkes, at arealerne i fortegnelsen kun er foreløbige, og at ændringer må forventes ved den endelige afsætning af grænserne i marken.

Fredericia, den 18. september 2020

BANEDANMARK, Fredericia - Aarhus



Jørn Halkjær Jacobsen



Ejertav: Ladegård, Skanderborg Jorder
 Mallinggård, Skanderborg Jorder
 Kommune: Skanderborg

Signaturforklaring:

- = Nyt projekt
- = Eksisterende bane
- = Permanent arealbevarelse til bane
- = Permanent arealbevarelse til offentlig vej
- = Udlæg af ny privat fællesvej
- = Afsluttet areal, der eksproprietes
- = Midlertidigt arbejdsareal
- = Bane- eller vejareal, der nedlægges
- = Sæntubelagt areal
- = Privat fællesvej, hvortil der tillægges vejret
- = Ejendom øjet af Banedanmark
- = Magnetfjeldspåvirket ejendom > 0,4 µT
- = Støttemur
- = Eksisterende spor
- = Projekt udenfor entreprenen
- = Grænse for permanent arealbevarelse på bropakker
- = Grænse for midlertidigt arbejdsareal på bropakker
- = Ekkritiserulst 10 m fra spormåde
- = Ekkritiserulst 14 m fra spormåde
- = Ekkritiserulst 18 m fra spormåde
- = Nyt sket under tilkøbelse

Planen belyser nødvendigheden af alle signaturer.
 Bemærk: Løse på denne eksproprietationsplan:
 136, 138-141, 143-144

Større anlægsværdiske Projekt B anlæg F igjektet Area 8/FB/Planer/SA-23-88500-06-17.dgn

banedanmark 	Verificeret	Adresse Banedanmark Lander, Næstveds Gade 43 2577 København V		Projektoplysning RAMBOLL Rambølls Vej 53 2500 København S	VEJLEDNING VEJLEDNINGEN Thulevej 10 8660 Skanderborg
	Altsat			RAMBOLL	
	1. udgave Dato og titel	Seneste udgave Dato og titel	Mål 1:1.000	Trøjingsnavn Elektrificeringsprojektet Fredericia - Aarhus	
Udarbejdet 18.09.2020 LJE			Enhed Meter	Eksproprietationsplan - Fortegnelse nr. 6	
Kontrolleret 18.09.2020 JUB				Station: 88,500 - 88,775	
© Copyright Banedanmark	Sprog Dansk	Udgave A	Dato 18.09.2020	Trøjingsnr. SA-23-88500-06-17-O	Sidetotal 1/1